

1. **150 000 km sans vidange d'huile!
Économies des coûts d'entretien.**
2. **Réduction de la consommation de carburant.**
3. **Respect de l'environnement**

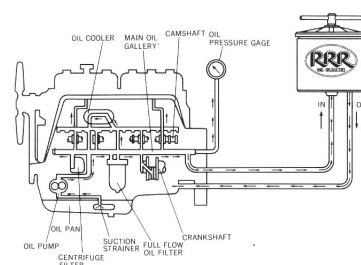


Caractéristiques :

- Filtres à huile en bypass, très compacts et légers, spécialement conçus pour purifier l'huile moteur.
- Éliminent efficacement toutes les particules que les filtres traditionnels peinent à retenir ; purifient entièrement l'huile en absorbant l'eau et en éliminant les particules solides (carbone, métaux), boues et autres résidus d'oxydation.
- Une nécessité absolue pour les moteurs fonctionnant aux biocarburants! Normalement, le biocarburant se mélange à l'huile moteur, produisant des substances résineuses nocives pour le moteur. Il en résulte un risque de panne et une huile à la durée de vie considérablement raccourcie. Triple R purifie l'huile, stabilise son état et prévient ainsi la formation de substances résineuses.
- Faible coût d'utilisation; entretien et installation faciles.
- Convient également aux systèmes de lubrification, boîtes d'engrenages et équipements dont la pression système n'atteint pas 6 bars.
Par exemple : éoliennes, transmissions, boîte d'engrenages, extrudeuses, etc.

Configuration :

Le filtre bypass TR se branche directement sur la galerie principale du moteur ; l'huile nettoyée est renvoyée au carter.



Trois éléments filtrants sont disponibles :

- Série E: élément normal pour huile moteur.
- Série X: éléments de longue durée, 50 % de capacité et de durée de vie en plus.
- Série D: élément à très haute capacité de filtration et d'absorption d'eau.



E100



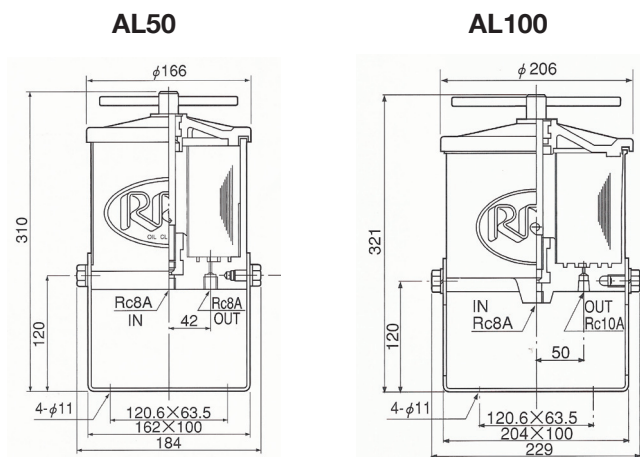
X100



D100

Specifications techniques

Modèle	AL50	AL100
N° article	TR-10300	TR-10451
Max pression	6 bar	6 bar
Volume d'huile	max 15 lit.	max 45 lit.
Débit max.	2,2 l/m	3,8 l/m
Raccords In/Out	1/4" x 1/4" BSPT	1/4" x 3/8" BSPT
Type d'élément	E50, X50	E100, X100, D100
Poids kg	3,5 kg	5,5 kg



Recommandations pour le changement des éléments filtrants et les vidanges d'huile

Type d'élément Triple R	AL50			AL100			Vidange	
	E50	X50	filtre moteur	E100	X100	D100	filtre moteur	Max.
Autobus de ligne, trajets courts	3.000 ~ 4.000 km	4.500 ~ 6.000 km	40.000 km	6.000 ~ 8.000 km	9.000 ~ 12.000 km	12.000 ~ 16.000 km	40.000 km	120.000 km
Autocar de tourisme, longues distances	5.000 ~ 6.000 km	7.500 ~ 9.000 km	50.000 km	10.000 ~ 12.000 km	15.000 ~ 18.000 km	20.000 ~ 25.000 km	50.000 km	150.000 km
Camion courts/moyen trajets	3.000 ~ 4.000 km	4.500 ~ 6.000 km	40.000 km	6.000 ~ 8.000 km	9.000 ~ 12.000 km	12.000 ~ 16.000 km	40.000 km	120.000 km
Camion long trajets	5.000 ~ 6.000 km	7.500 ~ 9.000 km	50.000 km	10.000 ~ 12.000 km	15.000 ~ 18.000 km	20.000 ~ 25.000 km	50.000 km	150.000 km
Camion à benne/ciment	3.000 ~ 4.000 km	4.500 ~ 6.000 km	40.000 km	6.000 ~ 8.000 km	9.000 ~ 12.000 km	12.000 ~ 16.000 km	40.000 km	120.000 km
Chariot élévateur, grues	125 hr	175 hr	500 hr	250 hr	350 hr	500 hr	500 hr	2.000 hr
Machines de construction	125 hr	175 hr	500 hr	250 hr	350 hr	500 hr	500 hr	2.000 hr

Analyse de l'état du moteur

L'examen du haut de l'élément filtrant facilite le contrôle de l'état du moteur ou du système. Toutes les grosses particules restant en haut, il est facile de voir le type de contamination présent dans l'huile.

- État normal : fin dépôt noir de particules de carbone.
- Quantité excessive de particules métalliques brillantes: le moteur subit une usure anormale causée par une surcharge. Assurez-vous que le moteur est correctement entretenu et prenez les mesures qui s'imposent.
- Excès de boue et de dépôts de carbone: produits d'oxydation causés par une chaleur excessive, ou par le mélange huile moteur – (bio)carburant.
- Des fissures dans les couches de l'élément indiquent une trop forte concentration en eau. Tentez d'identifier la cause et d'y remédier.

